



sealive

L'esperienza che ti mozza il fiato,
senza doverlo trattenere.

IL MARE È VITA, EMOZIONE, PASSIONE.

Esplora la magia dei fondali marini con Sealive: avventura e divertimento in tutto relax! Un'esperienza eccitante ed indimenticabile da vivere con tutti!

Il Semisommersibile è infatti pensato per esplorare le profondità del mare in tutta sicurezza, restando comodamente seduti in una cabina immergibile.

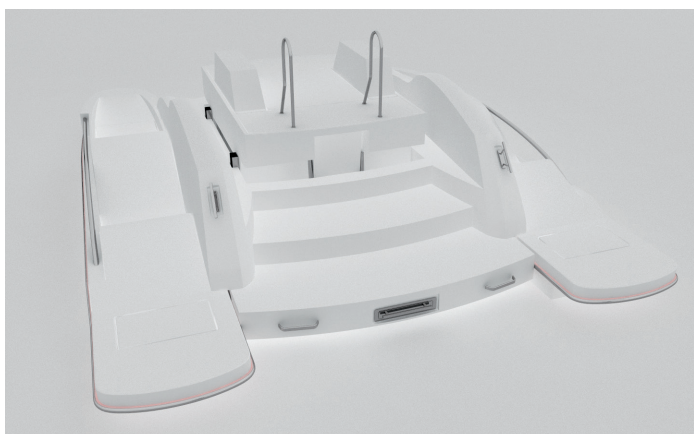
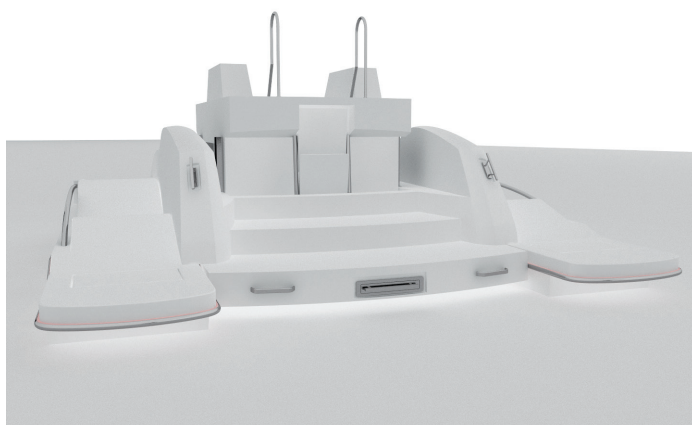
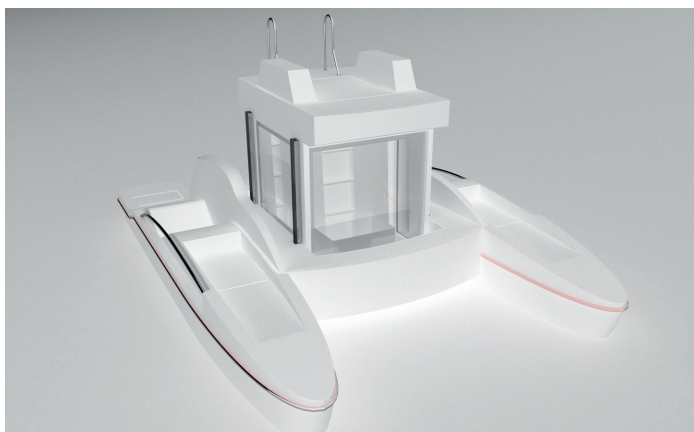
E' una piccola imbarcazione elettrica, maneggevole e sicura, è dotata di due piccoli propulsori elettrici e di una cabina panoramica immergibile a ciò si unisce un design dalle forme morbide e contemporanee in puro stile italiano.



LA COMODITÀ E LA SICUREZZA DI SEALIVE

- Affidabilità, stabilità ed ottima riserva di galleggiabilità;
- Economia e zero emissioni durante l'esercizio;
- Facilità di conduzione;
- Ottimizzazione dei volumi della cabina e maggiore visibilità possibile;
- Possibilità di pilotaggio dalla cabina immergibile, in ogni condizione di assetto;
- Facilità di manovra della cabina (immersione/emersione) e di governo;

sea live



CARATTERISTICHE TECNICHE

Lunghezza F.T.

4,7 m

Larghezza F.T.

3,3 m

Altezza F.T.

2,46 m

Peso

3 T

Carico utile

360 Kg

Tipo di propulsione

Elektrica

Propulsione

2 x 5KW - 48V - AC

Velocità crociera

4 kn

Autonomia max velocità

2 ore

Carica (ciclo ottimale)

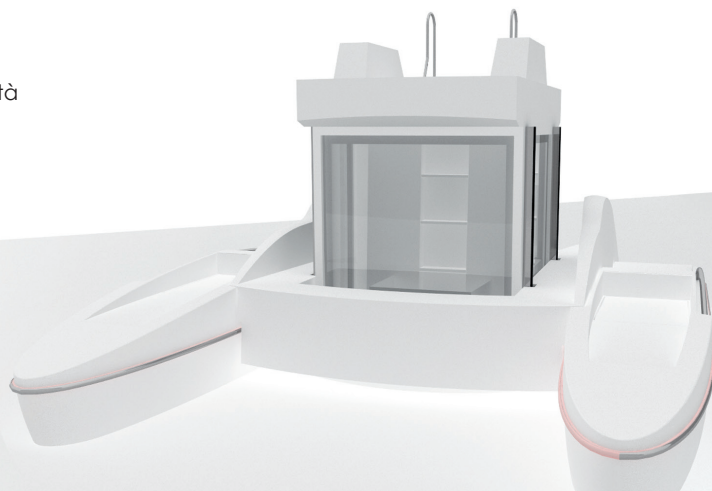
4 ore

DOTAZIONI STANDARD

- Sistema monitoraggio batterie
- Presa 12 volt
- N° 2 Pompe di zavorra 250L/minuto
- Caricabatterie
- Batterie autonomia 2 ore
- Sistema di movimentazione cabina
- N°2 bitte
- Scaletta risalita
- Sedile pilota
- Luci di navigazione
- Bottazzo gomma
- Tientibene in acciaio

DOTAZIONI OPTIONAL

- Impianto stereo
- Vhf
- Sistema di monitoraggio LCD
- Sistema monitoraggio e governo iPad
- Doppia postazione di governo
- Doccetta esterna
- Tappezzeria esterna
- Aumento autonomia fino a 6 ore
- Ecoscandaglio
- Bussola
- Luci a led
- Luci cabina
- Faro per visione notturna
- Vernice metallizzata
- Scaletta comandata elettricamente per risalita cabina
- Apertura portello elettrica.
- Ancora
- Catena
- Dotazioni di sicurezza
- Bottazzo acciaio



ELECTRICPLUS