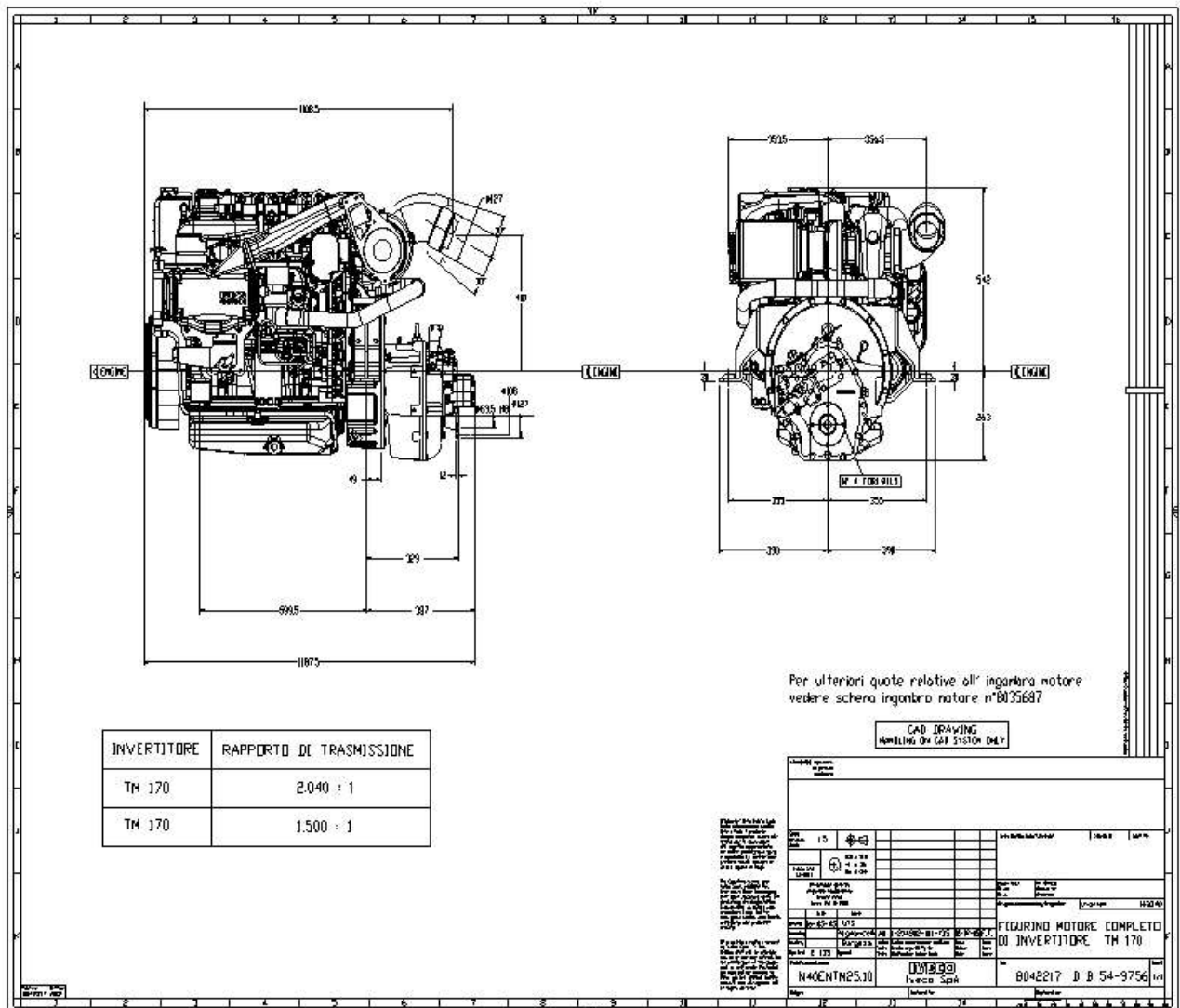


installato in questa specifica unità di navigazione è il “**N80LB 12/24kW 500rpm 96Vdc IP55 dual shaft**” alimentato con batterie, raffreddato a liquido e completo di supporti antivibranti; completa il sistema propulsivo un “**MotorController Curtis 1236/1238**” raffreddato a liquido, con classe di isolamento IP65.

Il concetto innovativo applicato consiste nell’introduzione dell’invertitore marino “**Technodrive TM 170**” abbinato al motore elettrico; questo consente di ottimizzare le funzionalità di guida della barca e di esaltare le prestazioni del motore elettrico poiché, grazie al rapporto di riduzione della trasmissione, è possibile dimensionare l’elica dell’imbarcazione per la potenza massima erogata dal motore elettrico sfruttando così, in modo integrale, le caratteristiche dello stesso.





La sua storia

Pietro Tosi (<https://www.barcheetiche.tech/#pietro-tosi>) nasce a Venezia nel 1945 e, sin dalla giovane età, dimostra grande amore ed un'immensa passione per il mare, per la nautica.

Ama ricordare che il regalo che lo fece più felice, al raggiungimento del diploma di 5° elementare, fu quello ricevuto dai suoi genitori che esaudirono un suo desiderio: avere un motore elettrico per una piccola barchetta. I tempi però non erano ancora maturi per questa forma di motorizzazione (difficoltà di carica delle batterie, durata della ricarica, ...).

Pietro comincia così a mettere mano di persona al “problema” motore elettrico ingegnandosi nella conversione dei motori elettrici recuperandoli da elettrodomestici dismessi (in particolare quelli delle lavatrici) per renderli concretamente utilizzabili per la motorizzazione di imbarcazioni.

Nel 1980, dopo un lungo percorso professionale che lo porta altrove, fonda la sua azienda “Laguna Trasporti e Manutenzioni” che si occupa di trasporto, manutenzioni ed allestimenti sia a Venezia che in qualsiasi altra parte del mondo ci sia richiesta.



Alcuni “Topi” della “Laguna Trasporti e Manutenzioni di Tosi Pietro”

Per 32 anni ha allestito la Biennale d'Arte, Biennale d'Architettura, Mostra del Cinema di Venezia ed anche l'allestimento di Palazzo Grassi, Museo Fortuny e Scuola Grande di San Rocco, facendo anche trasporto di opere d'arte.



È proprio con “Laguna Trasporti e Manutenzioni” che agli inizi del XXI secolo ritorna prepotente alla ribalta l'amore di Pietro per le motorizzazioni elettriche ed ibride che vedono concretizzarsi nel 2006 il progetto a lungo curato per la realizzazione dell'imbarcazione I.M.E.S. (Imbarcazione per la Mobilità Elettrica Sostenibile). IMES è uno speciale catamarano dotato di pannelli fotovoltaici per caricare le batterie del motore elettrico, mosso da un propulsore azimutale e con un innovativo scafo le cui particolari linee d'acqua contribuiscono a ridurre al minimo la produzione di moto ondoso.

L'attività innovativa di Pietro è continuata incessante nel tempo, anche per stare al passo con l'innovazione tecnologica che ha reso possibili soluzioni che solo pochi anni orsono erano semplici sogni irrealizzabili.

Le sue imbarcazioni elettriche sono approdate nei porti di tutta Italia, sono state fatte conoscere anche all'estero, facendo di Pietro Tosi un vero e proprio Ambasciatore della navigazione eco sostenibile.



Nel 2012 sotto richiesta della Provincia di Venezia è stato creato da Pietro Tosi il primo taxi acqueo con motore elettrico.



A coronamento di questa sua pluridecennale attività il Pietro Tosi ha ricevuto nel 2015, in occasione del 70° anniversario di Confartigianato di Venezia, il riconoscimento del Leone d'Oro alla carriera per il lustro che ha portato alla città di Venezia nel mondo.