



ICE YACHTS

THE PLEASURE OF SAILING

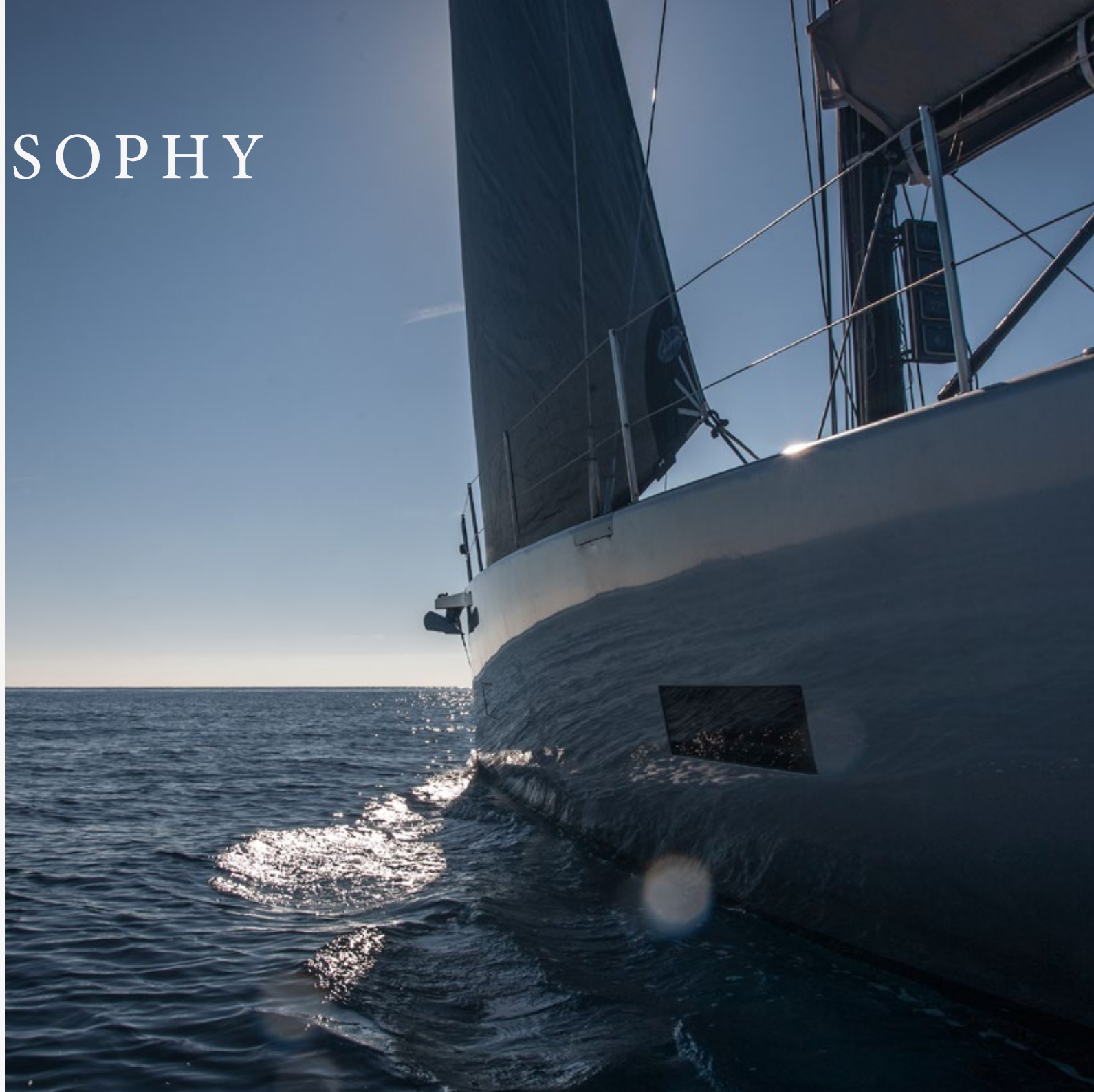
ICE YACHTS

54 | 52 RS

OUR SAILOSOPHY

An Ice is born to transmit all the emotions of sailing without worries. It's a secure boat also in the most critical situations, fast with little and so much wind, certainly comfortable and reliable. Her lines are born to navigate for decades and thousand of miles; they are inspired by a concept of classic-modern elegance. These boats are easy to manage, they are perfect for the cruises and at the same time are high-performance boat for transoceanic regattas.

Un Ice nasce per trasmettere tutte le emozioni della grande vela senza dare preoccupazioni. È una barca sicura anche nelle situazioni più critiche, velocissima con poco e tanto vento, sicuramente comoda ed affidabile. Le sue linee d'acqua nascono per navigare decine di anni e migliaia di miglia, si ispirano ad un concetto di eleganza classico-moderna che il cantiere ha sempre proposto e non alle mode del momento, fantastiche oggi e volgari domani. Sono barche facili da portare, perfette per le crociere a largo raggio e performanti nelle regate transoceaniche.



ICE54



PLEASURE

OF SAILING



ICE52RS



A BOAT FOR A UNIQUE EXPERIENCE

The ICE YACHTS boat-yard presents in the market the new ICE 54, a fast cruiser dedicated to passionate and competent owners that seek enjoyment and strong emotions at the helm. Built with highly innovative materials and advanced construction techniques the ICE 54 is in a league of its own in all that regards performance, comfort on board and ability to take on even the toughest conditions at sea.

Excellent for demanding cruises and regattas. The design is inspired by the shapes of the model ICE 52, with the same qualities that made it a successful boat with more than 10 examples but built also with some changes to increase comfort and livability both during navigation and at anchor. In fact ICE 54 has a freeboard increased by 6 cm that allow the generation of wide interior. Therefore ICE 54 joins the ICE 52 production, enhancing the characteristics of comfort, luxury and habitability. The “scimitar-like” design of the bow and “smiling” carving shape of the stern, trademarks of the shipyard, come from the regatta boat ICE 33.

The hydrodynamics are nothing less than impressive.

The water lines allow the ICE 54 to glide at very high speeds due to its max beam of 4.65m and the carefully studied appendages also grant the yacht great upwind capabilities: the ICE 54 shows no problem in taking on wind coming from extremely narrow angles.

To guarantee this level of performance are the advanced technologies used in the construction process and the elevated skill of the artisans which have great experience and expertise in their field. This avant-garde project is realized by Felci Yacht Design.

Il cantiere ICE YACHTS si presenta sul mercato con il nuovo ICE 54, un fast cruiser dedicato ad armatori appassionati e competenti che cercano forti emozioni e divertimento al timone, possibili solo grazie ad una grande qualità costruttiva e all'utilizzo di materiali innovativi.

ICE 54 rappresenta una nuova generazione, un modernissimo yacht nel quale convivono prestazioni, comfort di bordo ed elevate marinità, ottimo sia per crociere impegnative che per la partecipazione a regate e competizioni veliche: il prototipo di un perfetto fast cruiser.

Il design di ICE 54 deriva dalle forme del modello ICE 52, del quale vengono riproposte tutte le qualità che lo hanno reso un'imbarcazione di successo con oltre 10 esemplari realizzati, modificando alcune caratteristiche per aumentare la comodità e la vivibilità sia in navigazione sia in rada. ICE 54 possiede un bordo libero maggiorato di 6 cm che permette di generare volumi interni ampissimi per un'imbarcazione della sua taglia. Dunque ICE 54 si affianca alla produzione di ICE 52 esaltandone le caratteristiche di comfort, lusso e abitabilità interna.

Prua a scimitarra e poppa a sorriso, marchi di fabbrica del cantiere, derivano direttamente dal racer ICE 33.

Sul piano idrodinamico, le linee d'acqua e le appendici promettono grandi performance, sia a risalire il vento ad angoli strettissimi sia a planare velocissimo alle andature portanti grazie ad un importante baglio massimo di 4,65 metri e a sezioni di poppa piatte e potenti.

Il progetto d'avanguardia è realizzato da Felci Yacht Design.

OUR EXPERIENCE TO SATISFY YOUR NEED

The numbers are impressive... The boat weighs 13 tons, less than the average boat in the same category; has almost 160 m² of sail surface when going upwind, more than 400 when downwind and great stability thanks to the shape and the weigh/keel ratio.

Hull and deck of the boat are laminated with a sandwich infusion technique using a glass-carbon fiber composite material with an epoxy resin; the carbon structures are rolled in place and using the vacuum system, becoming one with hull and deck.

These choices, in addition to containing the weights, give solidity and strength to the boat, which can support the continuing stress and the strong loads during navigations. Another strong point is the versatility related to the possible positions of the keel: the owner can choose a lifting keel, which allows him to change the draft from 3,7 meter to 2,3 meter, or a keel which varies from 2,5 meter to 2,8 meter, to adapt the ICE 54 to all needs and uses.

These options are related to the optimization of the torpedo's weight, sized specifically and realized using numerical control.

The fin keel is made of Wieldox steel with high characteristics and a lead torpedo also offer the advantage to reduce in percentage the weight of the ballast and therefore to reduce also the boat displacement, for equal righting moment.

The study of the wheel, eventually made of carbon, provides an optimum control in all conditions.

All these characteristics help to keep very high performance in all conditions, both in regatta and in cruise.

I numeri sono impressionanti... 13 tonnellate di peso, quindi il 25% meno rispetto alla media della categoria, quasi 160mq di tela in bolina, circa 400 nelle andature di poppa, altissima sicurezza grazie alla elevata stabilità di forma e al rapporto peso/chiglia.

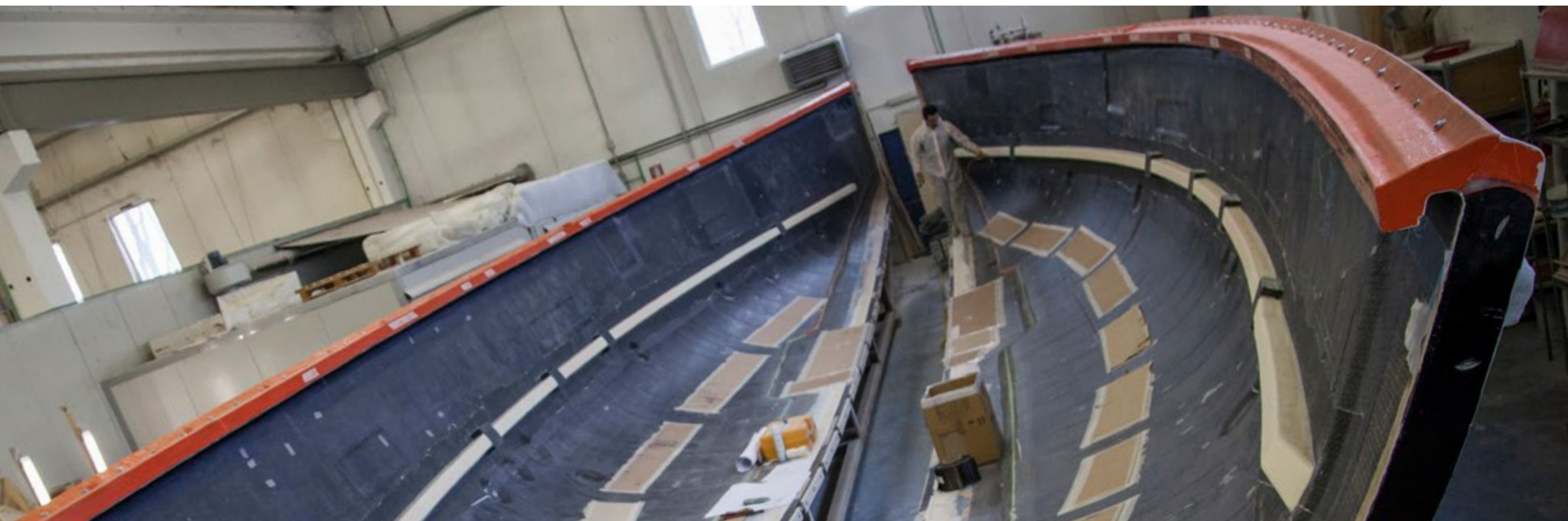
Il guscio e la coperta sono laminati in stampo femmina utilizzando fibre ibride di vetro e carbonio in infusione epossidica; le strutture in carbonio sono laminate in opera sottovuoto, diventando un tutt'uno con scafo e coperta.

Queste scelte, oltre a contenere i pesi, conferiscono all'imbarcazione una solidità e una robustezza in grado di sopportare le ripetute sollecitazioni e i forti carichi che si affrontano nelle navigazioni più impegnative.

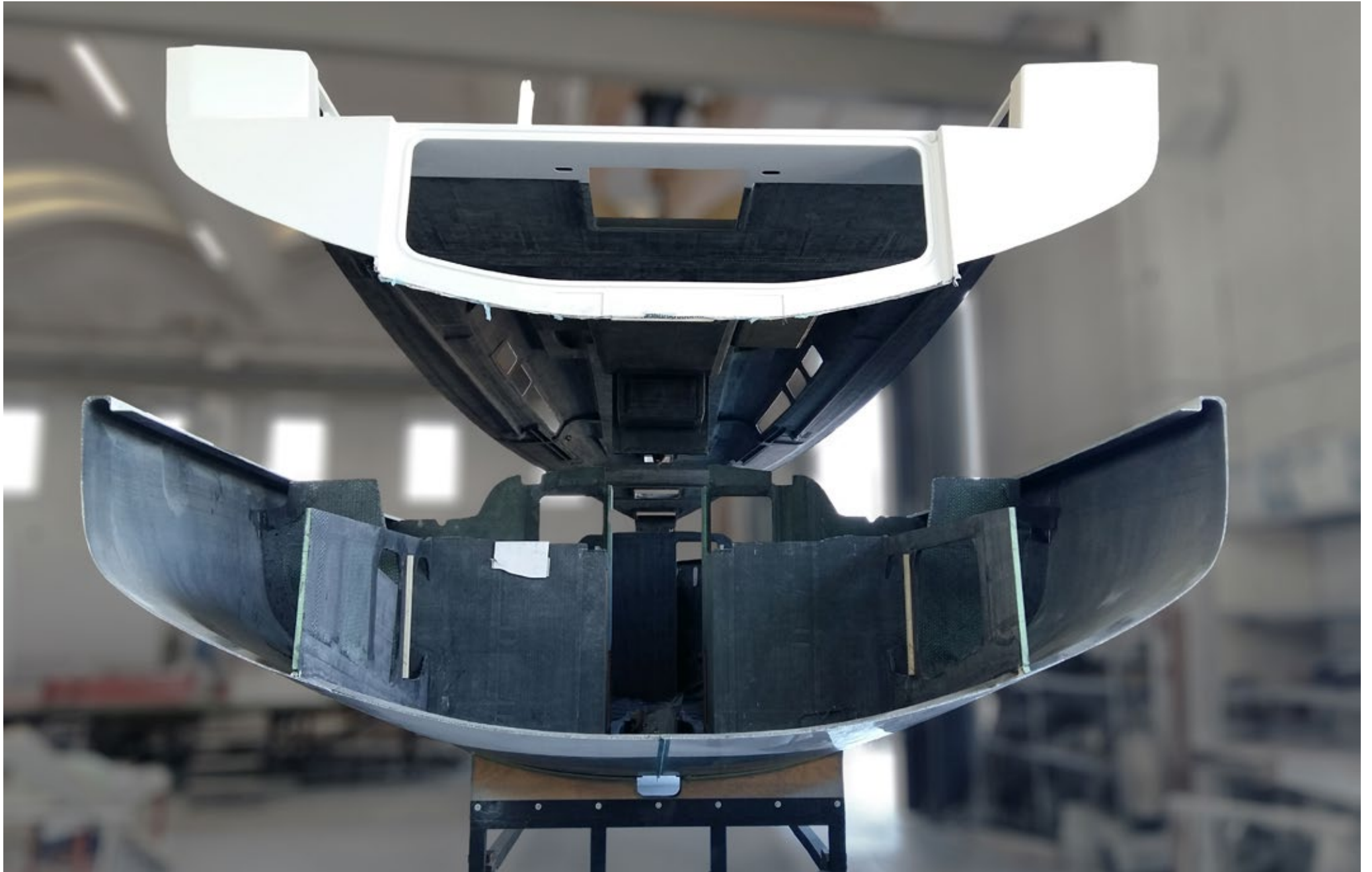
Altro punto di forza è la versatilità legata alle possibili configurazioni di chiglia: la scelta di una chiglia sollevabile di tipo lifting, che permette di modificare il pescaggio da quasi 3,7 metri a 2,3 metri, oppure di una chiglia in versione standard variabile da 2,5 metri a circa 2,8 metri, permette di adattare ICE 54 a tutte le esigenze e destinazioni d'uso.

Queste opzioni sono correlate all'ottimizzazione del peso del siluro che viene appositamente dimensionato e realizzato a controllo numerico. La pinna di deriva realizzata in acciaio Wieldox ad alte caratteristiche e il siluro in piombo a controllo numerico offrono inoltre il vantaggio di ridurre percentualmente il peso della zavorra e quindi diminuire il dislocamento totale dell'imbarcazione, a parità di momento raddrizzante.

Lo studio del timone, eventualmente realizzato in carbonio, permette un controllo impressionante anche a imbarcazione sbandata o sottoposta a grossi carichi idrodinamici, confermando la grande attenzione volta al tema della sicurezza, centrale sia a livello progettuale sia costruttivo. Tutto ciò permette di mantenere delle medie elevatissime in tutte le condizioni, sia in regata che in crociera, a vela o a motore, in totale sicurezza e comfort.



ICE54

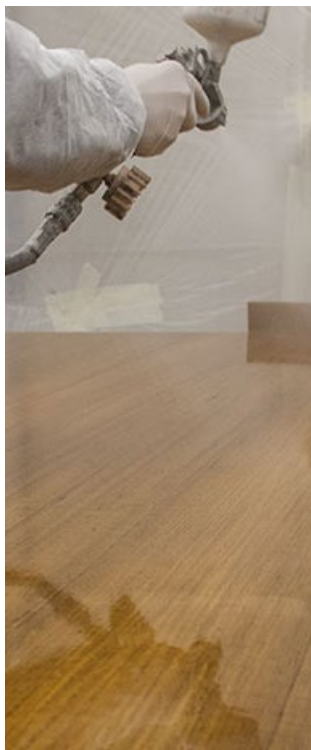
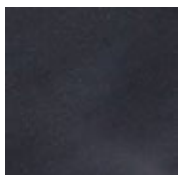
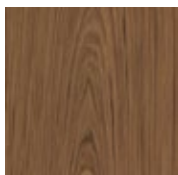
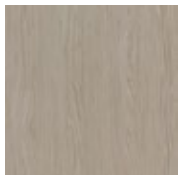
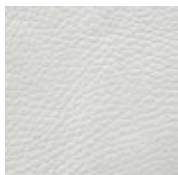


ICE54

THE PERFECT SPACE



LIKE YOUR HOME



The spacious and comfortable interiors offer to the owner the possibility to choose different layouts, several materials and infinite details. The large spaces of the owner cabin at the bow, make possible the presence of a maxi bed, available on both sides. As an alternative to the classic cabin is possible to choose the version with bathroom in the bow. We also paid attention in kitchen layout, equipped with a practical island, a big worktop and a standard dishwasher.

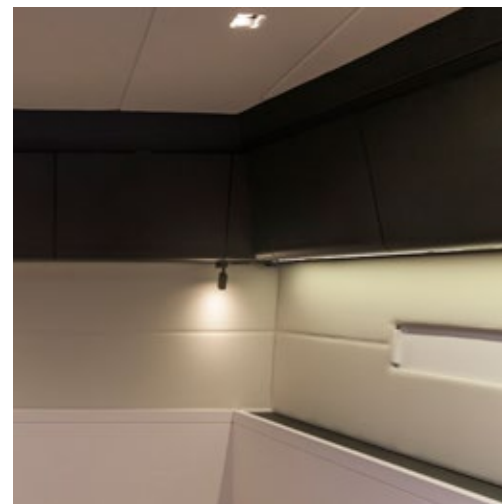
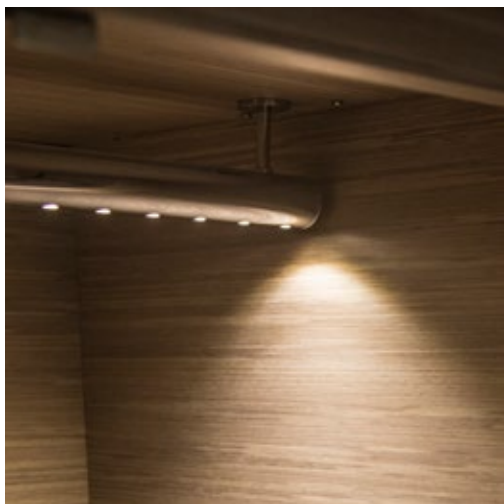
Also air-conditioning system is standard. The non-conventional layout of the kitchen create a feeling of continuity with the dinette living area. At the stern, volumes allow to realize an extra size bathroom with separated shower, at the service of the two guest cabins. Wide and bright lacquered surfaces revisit the typical concept of "interior style", always careful to maximum functionality and to modern essentiality.

A modern kitchen with a big fridge and a kitchen island, equipped with a standard dishwasher. A space careful to details and to aesthetic. A domestic interpretation of the kitchen on a boat.

Punto forte dell'ICE 54 sono gli interni, spaziosi e confortevoli, proposti al cliente che ha la possibilità di scegliere tra varie disposizioni, tantissimi materiali di finitura e infiniti dettagli. Gli ampi spazi della cabina armatoriale di prua rendono possibile la presenza di un maxi letto, accessibile comodamente da entrambi i lati, come a casa.

In alternativa alla cabina classica è possibile scegliere la versione con il bagno a prua. È stata prestata una particolare attenzione anche al layout della cucina che si presenta innovativo: dotata di una comoda isola che crea una piacevole sensazione di continuità con la zona living della dinette. Un'altra qualità che contraddistingue ICE 54 è che a poppa i volumi implementati permettono di realizzare un bagno extra size, dotato di box doccia separato che serve le cabine ospiti. L'impianto di aria condizionata è di serie. Ampie e luminose superfici laccate rivisitano il concetto tipico di stile interno ricercando, sempre nella massima funzionalità, quella moderna essenzialità che li rende assolutamente al passo con i tempi.

Una cucina dalle linee moderne dotata di un maxifrigo a parete di tipo domestico e di una modernissima isola, attrezzata con lavastoviglie, in grado di offrire un ampio piano lavoro. Uno spazio attento ai dettagli e all'estetica. Un'interpretazione domestica della cucina anche in un'imbarcazione.



A 54 THAT COULD BE A 60 FEET

The main deck reflects simplicity and style, modernity and efficiency, comfort and versatility. These are the strengths typical of Felci's projects. At the stern there is a big relax area with a direct access to the sea through the tender garage door. This last acts as a beach area and as garage entrance, where is possible to stow a big tender of considerable size (2,80 m without deflate it).

The cockpit is characterized by wide seats and comfortable backs. It's an oversize space which allows comfortable cruises and to give space to a big table. The side large windows enhance the interaction with the outside, making the life aboard more pleasant and bright. The deck equipment, designed to be managed also by a small crew, doesn't interfere with the boat comfort. The attention for the finishes is impeccable.

High quality components highlight the high standard of the shipyard. All deck details are studied to be ideal for cruiser life but also to be very efficient during a regatta. These are the characteristics that allowed famous Felci boats to win important offshore racing (ARC Atlantic Rally, Giraglia, Antigua Sailing Week, 500x2, Middle Sea race, Palermo Montecarlo).

The mast, also available tall rig version, and the boom are in carbon, laminated in autoclave and provided by leading companies in the sector. The sail plan is characterized by an extremely low overlap genoa, by the absence of flying shrouds and by the shrouds attack placed directly on the hull. We can say that on ICE 54 the owner can find the same space of a few years ago 60 feet, joined the easy handling of a 50 feet.

Thanks to technologies used (lightweight panels) you get a big weight saving compared to a traditional manufacturing, all without compromising quality and refinement of carpentry working and details. The structural tanks are located under the floor to reduce the centre of gravity and to expand the storage.

La coperta rispecchia le linee generali dei progetti Felci Yacht Design, unendo semplicità e stile, modernità ed efficienza, comodità e versatilità.

A poppa delle timonerie è presente un'ampia zona relax, con accesso diretto al mare tramite la funzionale poppa apribile che funge da spiaggia e da ingresso al garage, dove è possibile stivare il tender di importanti dimensioni (mt. 2,80 senza sgonfiarlo).

Il pozzetto, caratterizzato da ampie panche e schienali paramare confortevoli è decisamente oversize e permette, oltre a comode navigazioni protette, di dare spazio ad un ampio tavolo da pranzo. Le ampie vetrate laterali esaltano l'interazione con l'ambiente esterno, rendendo più piacevole e luminosa la vita a bordo. L'attrezzatura di coperta, studiata per essere gestibile pure da un equipaggio ridotto, non interferisce mai con il comfort della barca, assicurato anche da un'attenzione alle finiture ineccepibile.

Componenti di alta qualità che denotano l'alto standard proposto dal cantiere sono i passi uomo a filo, il dodger con recesso a filo tuga, il gavone ai piedi del pozzetto per far scomparire tutte le drizze, il gavone dedicato alla zattera. Queste sono le caratteristiche che hanno permesso ai famosi FELCI 61, altre barche da cui ICE54 deriva direttamente, di vincere regate d'altura importanti come l'ARC Atlantic Rally, la Giraglia, l'Antigua Sailing Week, la 500x2, Middle Sea race, Palermo Montecarlo e molte altre ancora, ma anche di offrire splendide crociere in famiglia, nella più assoluta tranquillità e sicurezza.

L'albero, eventualmente anche ad alto modulo, e il boma, sono in carbonio, laminati in autoclave, forniti da aziende leader in questo settore. Il piano velico è caratterizzato da un genoa a bassissima sovrapposizione, dall'assenza di sartie volanti e dall'attacco delle sartie posizionato direttamente sullo scafo.

Si può dire che sull'ICE54 si ritrova il comfort e lo spazio dei 60 piedi di pochi anni fa, unito alla maneggevolezza di un 50 piedi.

Grazie alle tecnologie impiegate, quali l'uso di pannelli alleggeriti, si ottiene un notevole risparmio di peso rispetto ad una realizzazione tradizionale, senza comunque rinunciare al pregio delle lavorazioni di falegnameria sia nella ricercatezza delle finiture, sia nell'eccellenza dei particolari.

I serbatoi strutturali dei liquidi sono collocati sotto al calpestio per abbassare il baricentro e ampliare gli spazi di stivaggio.

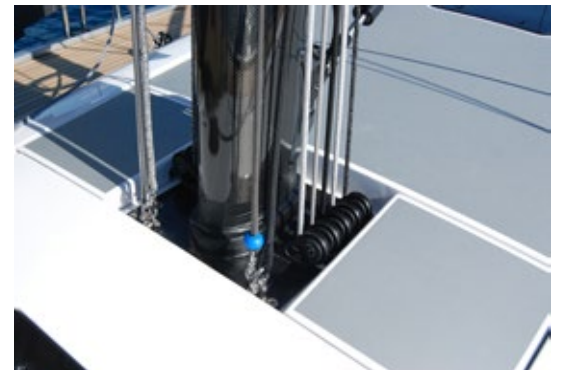


DETAILS.
TO MAKE THE DIFFERENCE



ICE54

ICE52RS

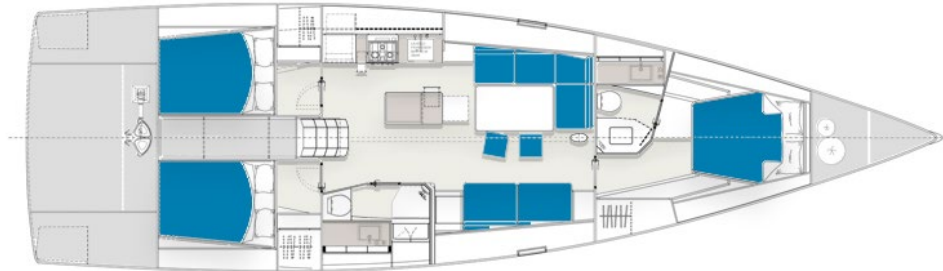




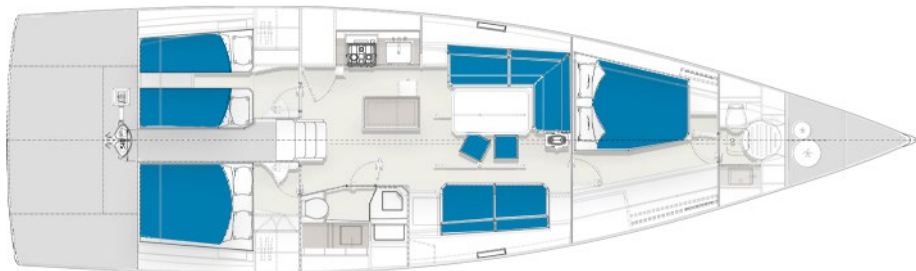
Profile



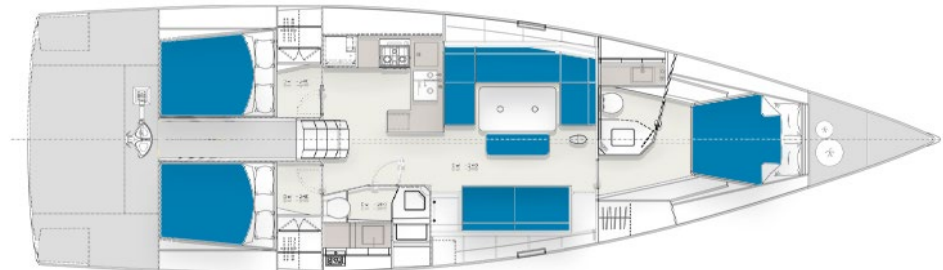
Deck



ICE 54 - Interior solution A



ICE 54 - Interior solution B



ICE 52 RS

ICE54

TECHNICAL DATA

LOA:	51.10 ft
LWL:	48.82 ft
Bmax:	15.30 ft
Draft:	8,20/9,18 ft
DSPL:	13.00 t
Ballast:	5.00 t
Engine:	Volvo CV 75 Saildrive
Water capacity:	137.37 gal
Fuel capacity:	92.46 gal

Materials	Sandwich Glass - Carbon
Construction	Epoxy infusion
Mast construction	Carbon

<i>Lunghezza fuori tutto:</i>	15.80 m
<i>Lunghezza al galleggiamento:</i>	14.84 m
<i>Baglio massimo:</i>	4.65 m
<i>Immersione:</i>	2.50/2.80 m
<i>Dislocamento:</i>	13.00 t
<i>Zavorra:</i>	5.00 t
<i>Motore:</i>	Volvo CV 75 Saildrive
<i>Serbatoi strutturali acqua:</i>	520 L
<i>Serbatoi diesel:</i>	350 L

<i>Materiali</i>	<i>Sandwich Vetro-Carbonio</i>
<i>Costruzione</i>	<i>Infusione resina epossidica</i>
<i>Albero</i>	<i>Carbonio</i>

SAIL PLAN

P	67.11 ft
IG	68.29 ft
I sp	74.57 ft
E	22.76 ft
J	18.84 ft
Main	968.75 ft ²
Jib 108%	721.18 ft ²
Gennaker Runner	3229.17 ft ²

P	20.70 m
IG	20.80 m
I sp	22.70 m
E	6.90 m
J	5.70 m
Randa	90m ²
Genoa 108%	67 m ²
Gennaker Runner	300 m ²





LOA:	51.10 ft
LWL:	48.82 ft
Bmax:	15.30 ft
Draft:	8,20/9,18 ft
DSPL:	12.00 t
Ballast:	5.00 t
Engine:	Volvo CV 75 Saildrive
Water capacity:	137.37 gal
Fuel capacity:	92.46 gal
Materials	Sandwich Glass - Carbon
Construction	Epoxy infusion
Mast construction	Carbon
Lunghezza fuori tutto:	15.80 m
Lunghezza al galleggiamento:	14.84 m
Baglio massimo:	4.65 m
Immersione:	2.50/2.80 m
Dislocamento:	12.00 t
Zavorra:	5.00 t
Motore:	Volvo CV 75 Saildrive
Serbatoi strutturali acqua:	520 L
Serbatoi diesel:	350 L
Materiali	Sandwich Vetro-Carbonio
Costruzione	Infusione resina epossidica
Albero	Carbonio

MORE PERFORMANCE IS THE MAIN FOCUS

The ICE 52 RS is a fast cruiser dedicated to the most competitive owners who require top performance in regattas and at the same time a possible use on a cruise. Hull and deck are laminated with infusion technique, in sandwich of compositematerials using carbon fibers with epoxy resin and PVC foam core with different density and thickness.

To guarantee these performances, the high technologies used in the construction and the incredible quality of the artisan work are added.

Also the interiors are studied in order to reduce the weight and ensure the best performance, and free from wall cabinets.

These choices, in addition to containing the weights, give an important solidity and robustness to the boat during the most demanding regattas.

ICE 52RS is equipped with a fin made of high mechanical Weldox steel and a lead torpedo that offers the advantage of reducing the weight of the ballast and therefore the total displacement of the boat. From now also available with upgraded plan.

L'ICE 52 RS è un fast cruiser dedicato agli armatori più agonisti che richiedono alla propria imbarcazione prestazioni al top in regata e al tempo stesso un possibile utilizzo in crociera.

Scafo e coperta sono realizzati con la tecnica dell'infusione, in sandwich di fibre di carbonio impregnate con resina epossidica e anima in PVC espanso.

A garantire queste prestazioni si sommano le alte tecnologie impiegate nella costruzione e l'incredibile qualità di un lavoro artigianale di altissimo pregio.

Anche gli interni sono studiati al fine di alleggerire la barca e garantirne le prestazioni, capienti e ottimizzati.

ICE 52RS è dotato di una pinna realizzata in acciaio Weldox ad alte caratteristiche meccaniche e di un siluro in piombo che offre il vantaggio di ridurre percentualmente il peso della zavorra e quindi il dislocamento totale dell'imbarcazione, a parità di momento raddrizzante.

Da ora pure disponibile con piano velico maggiorato.

SAIL PLAN

P	71.52 ft
IG	71.35 ft
I sp	74.47 ft
E	22.63 ft
J	18.53 ft
Main	1011.80 ft ²
Jib 108%	742.71 ft ²
Gennaker Runner	3336.81 ft ²
P	21.80 m
IG	21.75 m
I sp	23.87 m
E	6.90 m
J	5.65 m
Randa	94m ²
Genoa 108%	69 m ²
Gennaker Runner	310 m ²

ICE 52 *RS*



ICE 54



ICECAT 61



ICE 60 *RS*



ICE 60



ICECAT 67



ICE 70



ICE 82



A white boat is shown from a side-on perspective, moving across a deep blue sea. The water's surface is covered in shimmering reflections of sunlight. In the distance, several dark, rocky islands or headlands are visible against a clear, light blue sky. The overall scene conveys a sense of a peaceful maritime journey.

WE OFFER YOU OUR EXPERIENCE
TO GET YOU A DREAM



IceYACHTS

ICE YACHTS s.r.l.
Via delle Arti n° 12
26010 Salvirola (CR) IT
tel. +39.0373.729220
www.iceyachts.it
info@iceyachts.it

impaginazione e grafica: Andrea Rizzato

Dati, disegni e descrizioni riportate all'interno di questa brochure sono puramente informativi e non vincolati a livello contrattuale. Le specifiche possono quindi avere variazioni senza preavviso e non costituiscono elementi vincolati.

Immagini e disegni possono rappresentare dettagli e attrezzature che non fanno parte del modello base.

E' vietata la riproduzione anche parziale di tutti i contenuti.